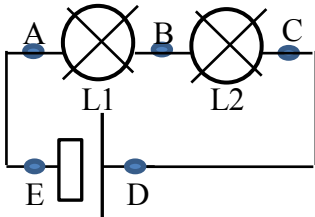


Check-in-Aufgabe A: Stromstärkemessung

An eine Batterie sind gemäß der Abbildung zwei verschiedene Glühlampen angeschlossen. Es soll die Stromstärke durch Lampe 1 gemessen werden.

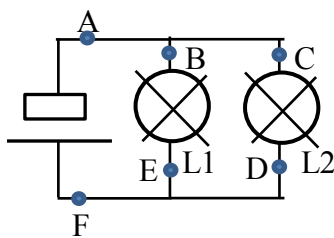


- Beschreibe, wie du dazu vorgehst.
- Erkläre, an welchen der gekennzeichneten Punkten du die gleichen Messergebnisse erhalten wirst.

Aufgabe:	Kompetenz	Kann ich	Kann ich nicht
a)	Stromstärke messen		
b)	Regel für die Stromstärke in einem unverzweigten Stromkreis kennen		

Check-in-Aufgabe B: Stromstärkemessung

An eine Batterie sind gemäß der Abbildung zwei verschiedene Glühlampen angeschlossen. Es soll die Stromstärke durch L1 gemessen werden.



- Beschreibe, wie du dazu vorgehst.
- Erkläre, an welchen der gekennzeichneten Punkte du die gleichen Messergebnisse erhalten wirst.

Aufgabe:	Kompetenz	Kann ich	Kann ich nicht
a)	Stromstärke messen		
b)	Regel für die Stromstärke in einem verzweigten Stromkreis kennen		